

Vostro 3660/3669

Quick Start Guide

Snelstartgids

Guide d'information rapide

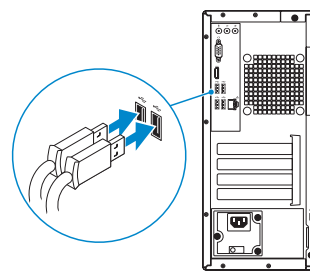
Schnellstart-Handbuch

Guida introduttiva rapida



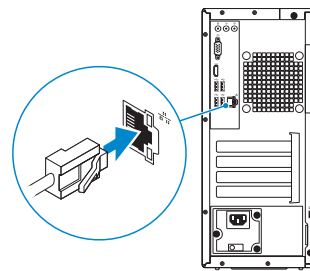
1 Connect the keyboard and mouse

Sluit het toetsenbord en de muis aan
Connecter le clavier et la souris
Tastatur und Maus anschließen
Collegare la tastiera e il mouse



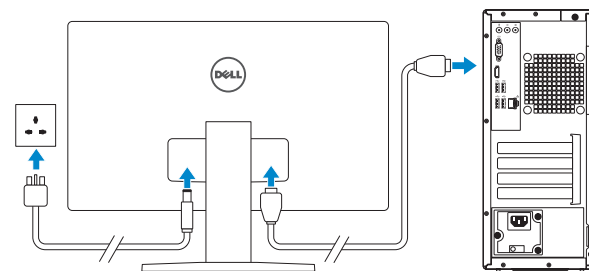
2 Connect the network cable — optional

Sluit de netwerkkabel aan (optioneel)
Connecter le câble réseau (facultatif)
Netzwerkkabel anschließen (optional)
Collegare il cavo di rete (opzionale)



3 Connect the display

Sluit het beeldscherm aan
Connecter l'écran
Bildschirm anschließen
Collegare lo schermo



NOTE: If you ordered your computer with a discrete graphics card, connect the display to the discrete graphics card.

N.B.: Als u uw computer inclusief een discrete grafische kaart heeft gekocht, sluit u het beeldscherm aan op de discrete grafische kaart.

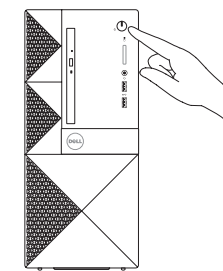
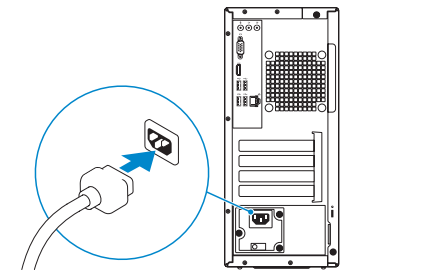
REMARQUE : Si vous avez commandé votre ordinateur avec une carte graphique dédiée, connectez l'écran à celle-ci.

ANMERKUNG: Wenn Sie einen Computer mit separater Grafikkarte bestellt haben, schließen Sie die Anzeige über die separate Grafikkarte an.

N.B.: se il computer è stato ordinato con una scheda grafica discreta, collegare lo schermo alla scheda grafica discreta.

4 Connect the power cable and press the power button

Sluit de stroomkabel aan en druk op de aan-uitknop
Connecter le câble d'alimentation et appuyer sur le bouton d'alimentation
Stromkabel anschließen und Betriebsschalter drücken
Collegare il cavo di alimentazione e premere l'Accensione



5 Finish operating system setup

Voltooi de installatie van het besturingssysteem
Terminer la configuration du système d'exploitation
Betriebssystem-Setup abschließen
Terminare la configurazione del sistema operativo

Windows 10



Connect to your network

Maak verbinding met uw netwerk.
Se connecter au réseau
Mit dem Netzwerk verbinden
Connettere alla rete

NOTE: If you are connecting to a secured wireless network, enter the password for the wireless network access when prompted.

N.B.: als u verbinding maakt met een beveiligd draadloos netwerk, vul dan het wachtwoord voor het netwerk in wanneer daar om gevraagd wordt.

REMARQUE : Si vous vous connectez à un réseau sans fil sécurisé, saisissez le mot de passe d'accès au réseau sans fil lorsque vous y êtes invité.

ANMERKUNG: Wenn Sie sich mit einem geschützten Wireless-Netzwerk verbinden, geben Sie das Kennwort für das Wireless-Netzwerk ein, wenn Sie dazu aufgefordert werden.

N.B.: per collegarsi a una rete senza fili protetta, inserire la password di accesso alla rete senza fili quando richiesto.



Sign in to your Microsoft account or create a local account

Meld u aan bij uw Microsoft-account of maak een lokale account aan
Se connecter à un compte Microsoft ou créer un compte local
Bei Ihrem Microsoft-Konto anmelden oder lokales Konto erstellen
Effettuare l'accesso al proprio account Microsoft oppure creare un account locale

Ubuntu

Follow the instructions on the screen to finish setup.

Volg de instructies op het scherm om de setup te voltooien.
Suivre les instructions qui s'affichent à l'écran pour terminer la configuration.
Folgen Sie den Anweisungen auf dem Bildschirm, um das Setup abzuschließen.
Seguire le istruzioni visualizzate sullo schermo per terminare la configurazione.

Product support and manuals

Productondersteuning en handleidingen
Assistance produit et manuels
Produktsupport und Handbücher
Supporto prodotto e manuali

Contact Dell

Contact opnemen met Dell | Contacter Dell
Kontaktaufnahme mit Dell | Contattare Dell

Regulatory and safety

Regelgeving en veiligheid
Règlementations et sécurité
Sicherheitshinweise und Zulassungsinformationen
Normative e sicurezza

Regulatory model

Beschreven model: | Modèle réglementaire
Muster-Modellnummer | Modello normativo

Regulatory type

Beschreven type | Type réglementaire
Muster-Typnummer | Tipo di conformità

Computer model

Computermodel | Modèle de l'ordinateur
Computermodell | Modello computer

[Dell.com/support](https://www.dell.com/support)

[Dell.com/support/manuals](https://www.dell.com/support/manuals)

[Dell.com/support/windows](https://www.dell.com/support/windows)

[Dell.com/contactdell](https://www.dell.com/contactdell)

[Dell.com/regulatory_compliance](https://www.dell.com/regulatory_compliance)

D19M

D19M003

Vostro-3660/3669

Locate Dell apps in Windows 10

Vind Dell-apps in Windows 10 | Localiser les applications Dell dans Windows 10

Dell Apps in Windows 10 ausfindig machen | Individuare le app Dell in Windows 10



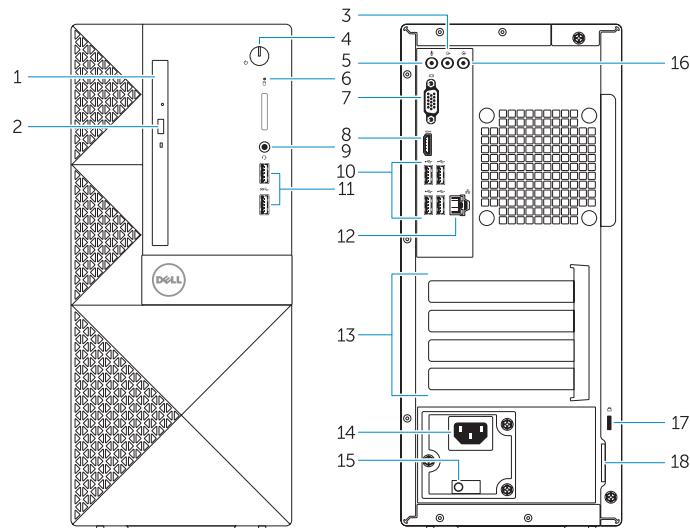
SupportAssist

Check and update your computer

Controleer en update uw computer
Rechercher des mises à jour et les installer sur votre ordinateur
Computer überprüfen und aktualisieren
Verificare e aggiornare il computer

Features

Kenmerken | Caractéristiques | Funktionen | Funzioni



1. Optical drive
2. Optical drive eject button
3. Line-out connector
4. Power button
5. Microphone
6. Hard drive activity light
7. VGA port
8. HDMI port
9. Headset port
10. USB 2.0 ports
11. USB 3.0 ports
12. Network port
13. Expansion card slots

14. Power connector port
15. Power diagnostics light
16. Line-in connector
17. Security cable slot
18. Padlock ring

1. Optisch station
2. Optisch-station uitwerpknop
3. Lijnuitgang
4. Aan-uitknop
5. Microfoon
6. Activiteitenlampje vaste schijf
7. VGA-poort
8. HDMI-poort
9. Headsetpoort
10. USB 2.0-poorten
11. USB 3.0-poorten
12. Netwerkpoot
13. Uitbreidingskaartsleuven

1. Lecteur optique
2. Bouton d'éjection du lecteur optique
3. Connecteur de sortie
4. Bouton d'alimentation
5. Microphone
6. Voyant d'activité du disque dur
7. Port VGA
8. Port HDMI
9. Port pour casque
10. Ports USB 2.0
11. Ports USB 3.0
12. Port réseau
13. Emplacements pour carte d'extension

14. Netadapterpoort
15. Diagnostisch voedingslampje
16. Lijningang
17. Sleuf voor beveiligingskabel
18. Padlock-ring

14. Port du connecteur d'alimentation
15. Voyant de diagnostic de l'alimentation
16. Connecteur d'entrée
17. Emplacement pour câble de sécurité
18. Anneau pour cadenas

1. Optisches Laufwerk
2. Auswurfaste für das optische Laufwerk
3. Leitungsausgangsanschluss (Line-Out)
4. Betriebsschalter
5. Mikrofon
6. Festplatten-Aktivitätsanzeige
7. VGA-Anschluss
8. HDMI-Anschluss
9. Kopfhöreranschluss
10. USB 2.0-Anschlüsse
11. USB 3.0-Anschlüsse
12. Netzwerkanschluss

1. Unità ottica
2. Pulsante di espulsione dell'unità ottica
3. Connettore della linea di uscita
4. Accensione
5. Microfono
6. Indicatore di attività del disco rigido
7. Porta VGA
8. Porta HDMI
9. Porta auricolare
10. Porte USB 2.0
11. Porte USB 3.0
12. Porta di rete
13. Slot delle schede di espansione

13. Erweiterungskartensteckplätze
14. Netzanschluss-Port
15. Betriebsdiagnoseanzeige
16. Leitungseingangsanschluss (Line-In)
17. Sicherheitskabeleinschub
18. Ring für das Vorhängeschloss

14. Porta connettore di alimentazione
15. Indicatore di diagnostica dell'alimentatore
16. Connettore della linea di ingresso
17. Slot per cavo di sicurezza
18. Anello del lucchetto

